

# Shifta hihnakuuljettimet

SHIFTAn helposti ja kevyesti siirrettävät, mutta vahvarakenteiset hihnakuuljettimet tarjoavat ratkaisun murskeen, rakennusjätteen ja maa-aineksen siirtoon.

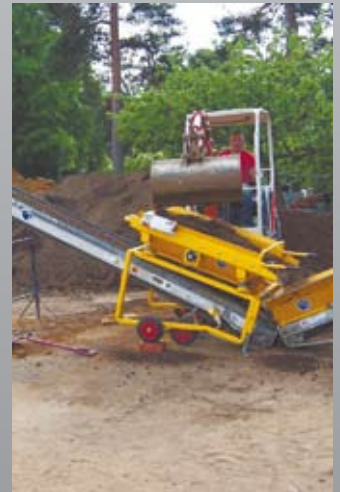
SHIFTAN hihnakuuljettimet on helppo yhdistää yhdeksi kuljetinjärjestelmäksi. Yhteen virtalähteeseen (240 V) voi yhdistää jopa viisi hihnakuuljetinta.

- Helppo ottaa käyttöön missä tahansa.
- Hihnakuuljettimen käyttöön tarvitaan vain yhden ihmisen työpanos
- Kaksi kuljetinnopeutta 20 – 28 m minuutissa
- Laadukas kourukuljetinhihna poikki-pienoin
- Soveltuu erityisesti kottikärryjen ja roskalavojen kanssa työskentelyyn
- Maksimi hyötykuorma 150 kg
- Saatavilla 3,5 m, 4,5 m ja 5,5 m pituisena
- Saatavilla massasyöttösuppilo
- Vakiovarusteenatukijalka, syöttösuppilo, sähköjohdot ja pyörät
- Käyttäjännite 240 V



## Shifta seulasto

- Helposti siirrettävä
- Pienikokoinen
- Seuloo jopa 100 t /pvä



 HANSA-MACHINES

[www.hansamachines.fi](http://www.hansamachines.fi)

- Perustettu vuonna 1992
- Monipuolisimmat maarakennuskoneet
- Suomen laajin valikoima nykyaikaisia työlaitteita purkuun, saneeraukseen ja materiaalin kierrätykseen.
- Koko Suomen kattava ammattitaitoinen huoltoverkosto sekä nopeat varaosatoimitukset
- Teemme kokemuksella kaikkien purkutyökalujen huoltotyöt myös liikkuvalla kalustolla

Mäkipuistontie 14, 28430 PORI  
Puh. 02 6375 860

Järvihaantie 7, 01800 KLAUKKALA  
Puh. 0440 633 128

[hansa@hansaltd.com](mailto:hansa@hansaltd.com)  
Fax. 02 6375 861